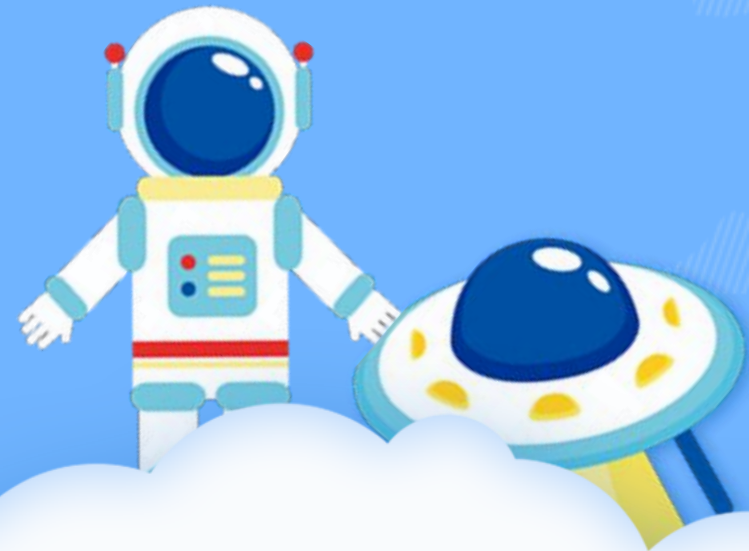


CQI การพัฒนาระบบพิสูจน์ตัวตน (Authentication)

Authenครบ **Claim**ครบ **เงิน**ครบ



การพิสูจน์ตัวตนยืนยันการเข้ารับบริการ



แนวทางและรายการบริการที่กำหนดให้มีการพิสูจน์ตัวตนยืนยันการเข้ารับบริการ (Authentication) ปีงบประมาณ 2566

ตามที่คณะกรรมการหลักประกันสุขภาพแห่งชาติ ได้มีมติในการประชุมคณะกรรมการหลักประกันสุขภาพแห่งชาติ ครั้งที่ 7/2565 วันที่ 4 กรกฎาคม 2565 เห็นชอบข้อเสนอหลักเกณฑ์การดำเนินงานและการบริหารจัดการกองทุนหลักประกันสุขภาพแห่งชาติ ปีงบประมาณ 2566

เพื่อให้การดำเนินการ ขอรับค่าใช้จ่ายเพื่อบริการสาธารณสุขของหน่วยบริการ เป็นไปอย่างมีประสิทธิภาพ สำนักงานหลักประกันสุขภาพแห่งชาติ (สปสช.) ขอแจ้งแนวทางดำเนินการเกี่ยวกับ การพิสูจน์ตัวตนเข้ารับบริการ (Authentication) ดังนี้

แนวทางการพิสูจน์ตัวตนเข้ารับบริการ (Authentication)

1) หน่วยบริการสามารถดำเนินการ Authentication ได้ 4 วิธี ได้แก่ ระบบ QR code ผ่าน Line ID Line : @nhsso , ระบบ ERM , ระบบ New Authen และระบบ API Check Authentication Status โดยเลือกใช้ตามความพร้อมของหน่วยบริการ

2) ประชาชนผู้มีสิทธิสามารถดำเนินการ Authentication ได้ด้วยตนเอง โดยใช้ระบบ QR code ผ่าน ID Line: @nhsso หรือเสียบบัตรประชาชน Smart Card หรือระบบ API Check Authentication Status ที่หน่วยบริการ จัดเตรียมไว้ให้ประชาชน โดยจะมีการเชื่อมต่อข้อมูลอัตโนมัติกับระบบของ สปสช.

3) สปสช.กำหนดรายการ Authentication สำหรับการเข้ารับบริการในปีงบประมาณ 2566 ตามประเภทบริการ ดังนี้

- 3.1) เข้ารับบริการรักษาทั่วไป (OPD/ IPD/ PP)
- 3.2) Self Isolation
- 3.3) UCEP Plus
- 3.4) บริการฟอกเลือดด้วยเครื่องไตเทียม_HD
- 3.5) การบริการดูแลรักษาโรคเบื้องต้น Common Illness

4) หน่วยบริการสามารถดำเนินการตรวจสอบข้อมูลประวัติการขอ Authentication ของประชาชน โดยการเชื่อมโยงข้อมูลการ Authentication ของประชาชนผ่านโครงสร้างชุดข้อมูลสำหรับตรวจสอบการขอบริการยืนยัน และพิสูจน์ตัวตน (API Check Authentication Status) ของ สปสช. หรือตรวจสอบผ่าน API สืบค้นรายการ Authentication ของประชาชนผ่านระบบโปรแกรม NHSO Secure Smartcard Agent (เสียบบัตรประชาชน Smart Card ผ่านตู้ KIOSK หรือ Station) หรือตรวจสอบผ่านหน้าเว็บตรวจสอบการขอ Authentication ของ สปสช. เพื่อตรวจสอบข้อมูลให้สอดคล้องกับรายการบริการที่เกิดขึ้น

หลักเกณฑ์การพิสูจน์ตัวตน (Authentication) ด้วยบัตรประชาชน (Smart Card) ของผู้รับบริการสาธารณสุข ปีงบประมาณ พ.ศ. ๒๕๖๗

เพื่อให้การเรียกเก็บค่าใช้จ่ายเพื่อบริการสาธารณสุขของหน่วยบริการในจังหวัดและนอกจังหวัด ที่ดำเนินงานตามนโยบาย ๓๐ บาท รักษาทุกที่ด้วยบัตรประชาชนใบเดียว เป็นไปอย่างมีประสิทธิภาพ ตามที่คณะกรรมการหลักประกันสุขภาพแห่งชาติ และสำนักงานหลักประกันสุขภาพแห่งชาติ (สปสช.) กำหนด สปสช. ขอแจ้งรายการบริการและวิธีการพิสูจน์ตัวตน (Authentication) ด้วยบัตรประชาชน (Smart Card) ของผู้รับบริการสาธารณสุข ปีงบประมาณ พ.ศ. ๒๕๖๗ ดังนี้

๑. วิธีการพิสูจน์ตัวตน (Authentication) ด้วยบัตรประชาชน (Smart Card) ของผู้รับบริการสาธารณสุข ให้ดำเนินการผ่านเครื่องมืออย่างใดอย่างหนึ่ง ดังต่อไปนี้

๑.๑ เครื่องอ่านบัตรประชาชน (Smart Card)

๑.๒ เครื่องให้บริการอัตโนมัติ (KIOSK)

๑.๓ แอปพลิเคชัน Authen by NHSO ที่เชื่อมต่อการใช้ Thai ID ของผู้รับบริการ

๑.๔ แอปพลิเคชันอื่นที่สามารถเชื่อมต่อบริการ สปสช. ที่เป็นไปตามมาตรฐานความปลอดภัยขั้นสูงสุด และมาตรฐานการพิสูจน์และยืนยันตัวตนทางดิจิทัลของสำนักงานพัฒนาธุรกรรมทางอิเล็กทรอนิกส์

๑.๕ แอปพลิเคชันไลน์ สปสช. (Line Application)

๓. ข้อยกเว้นและการผ่อนผันการพิสูจน์ตัวตนด้วยบัตรประชาชน (Smart Card)

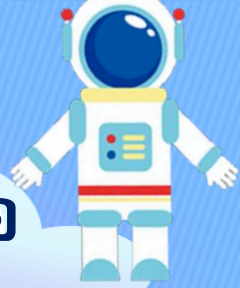
๓.๑ รายการบริการที่ได้รับการผ่อนผันใช้วิธีการเดิม ตามที่ สปสช. กำหนด ได้แก่ การให้บริการแก่ผู้รับบริการซึ่งเป็นเด็กอายุต่ำกว่า ๗ ปี พระภิกษุ เด็กและเยาวชนในสถานพินิจ หรือผู้ต้องขัง รวมทั้งบริการสาธารณสุขระบบทางไกล (Telehealth) ของหน่วยบริการภาครัฐ

๓.๒ รายการบริการที่ได้รับยกเว้นไม่ต้องพิสูจน์ตัวตน ได้แก่ บริการผู้ป่วยใน บริการของหน่วยรับตรวจ Specimens และบริการที่ต้องรักษาสิทธิส่วนบุคคลของผู้มีสิทธิ เช่น บริการผู้ติดเชื้อ HIV ผู้ป่วยเอดส์ และบริการยุติการตั้งครรภ์

๓.๓ ในกรณีที่หน่วยบริการมีเหตุจำเป็นทำให้ไม่สามารถใช้วิธีการพิสูจน์ตัวตนตามที่กำหนดในหลักเกณฑ์นี้ได้ ให้หน่วยบริการแจ้งเหตุผลความจำเป็นต่อ สปสช. เพื่อแก้ไขปัญหาเป็นรายกรณี

๔. สปสช. จะปฏิเสธการเรียกเก็บค่าใช้จ่ายเพื่อบริการสาธารณสุขของหน่วยบริการ ในกรณีที่ไม่พบการพิสูจน์ตัวตน (Authentication) ของผู้รับบริการเพื่อยืนยันการใช้สิทธิรับบริการสาธารณสุขหรือไม่พบการแสดงตนยืนยันสิทธิของผู้รับบริการเมื่อสิ้นสุดการรับบริการ เว้นแต่หน่วยบริการมีเหตุผลความจำเป็นอย่างอื่นทำให้ไม่สามารถดำเนินการพิสูจน์ตัวตนผู้รับบริการได้ สปสช. มีอำนาจพิจารณาอนุมัติจ่ายค่าใช้จ่ายตามควรแก่กรณี

ปัญหาและสาเหตุโดยย่อ



01

ผู้รับบริการไม่นำบัตรประชาชนมาโรงพยาบาลทุกครั้ง และ หมายเลขโทรศัพท์ไม่ถูกต้อง

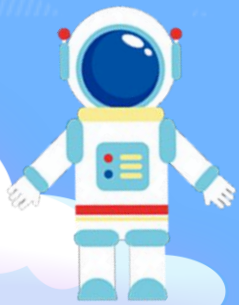
02

การใช้งาน Website New Authen ของ สปสช. ไม่เสถียร

03

เจ้าหน้าที่ ไม่มีระบบ การตรวจสอบ การพิสูจน์ตัวตน ทุกวัน

เป้าหมาย



1. ผู้รับบริการได้รับการพิสูจน์ตัวตนทุกราย ร้อยละ 100

2. ลดจำนวนการติด C349 (ไม่พบข้อมูลการ Authentication) ปฏิเสธการจ่าย จาก สปสช.

การดำเนินงาน



1.

ทบทวนข้อมูล/วางแผนออกแบบระบบ (Plan)

1.1

ระบบInternet ขัดข้อง/Website New Authenของสปสช. ไม่เสถียร

1.2

ผู้ป่วยไม่มีโทรศัพท์มือถือ/ใช้แอปพลิเคชันไม่เป็น

1.3

ผู้ป่วยไม่มีบัตรประชาชน/บัตรประชาชนไม่สามารถอ่านข้อมูลจากบัตรประชาชน

1.4

ข้อมูลผู้ป่วยในระบบ EMR เช่น เบอร์โทรศัพท์ ไม่ครบถ้วน

1.5

เจ้าหน้าที่ ไม่มีระบบ การตรวจสอบ การพิสูจน์ตัวตน ทุกวัน

การดำเนินงาน



2.

ลงมือแก้ไขปัญหา (Do/Action) นำประเด็นปัญหา มาหาแนวทางการแก้ไขปัญหา

2.1

จัดทำสื่อประชาสัมพันธ์แก่ผู้รับบริการ
ให้นำบัตรประชาชนมาโรงพยาบาลทุกครั้ง

โปรดนำบัตรประชาชนมาด้วย
เมื่อมารับบริการที่โรงพยาบาลเขาคิชฌกูฏ

ทุกครั้ง ทุกคน ทุกสิทธิ์

เพื่อสิทธิประโยชน์ของท่าน ในการรับบริการ

- * ยืนยันตัวตนการใช้สิทธิ์บริการ
- * ป้องกันการถูกสวมสิทธิ์
- * ลดขั้นตอนการกรอกเอกสาร
- * สะดวก จ่าย ไม่ยุ่งยาก

กรณีเด็กที่ยังไม่มีบัตรประชาชน สามารถใช้สูติบัตร หรือทะเบียนบ้าน ร่วมกับบัตรประชาชนของผู้ปกครอง

2.2

ใช้โปรแกรม AuthenNHSO ใน การพิสูจน์ตัวตน ทุกสาย

ระบบยืนยันตัวตนเข้ารับบริการ [AuthenNHSO] v1.01

ยืนยันตัวตนเรียบร้อยแล้ว

ข้อมูลบัตรประชาชน	ข้อมูลยืนยันตัวตน
บัตรประชาชน: 1270400071921	ClaimType: PG0060001
ชื่อ-นามสกุล: พิมพ์เพิ่ม เติมพุด	claimCode: PP1502151670
อายุ: 25 ปี 1 เดือน 20 วัน	ที่เข้ารับบริการ: 2024-07-24T13:52
สิทธิการรักษา: (S1) สิทธิเบิกกองทุนประกัน	<input type="checkbox"/> Active Print
เบอร์โทรศัพท์: 0988791436	

OPD/ IPD/ PP Home Isolation Self Isolator HD UCEP PLUS

การดำเนินงาน



2.3

จัดระบบการตรวจสอบการพิสูจน์ตัวตนทุกวัน โดยใช้โปรแกรมRCM 3 รอบต่อวัน ได้แก่ เวลา08.30น./เวลา15.00น./เวลา23.00น.

2.3.1

ดาวน์โหลดรายงานการขอAuthen หน้า Web New Authen

ลำดับ	รหัสหน่วย	ชื่อนามสกุล	เลขบัตร	ชื่อสกุล	วันเกิด ปี/เดือน/วัน	เลขโทร	รหัสสมัคร	รหัสบัญชี
1	10844	รท.เจ้าศ็องถุง	1399900346861	เศรษฐายุวงษ์ เศษานามารย์	25510923	0984028678	(WEL) สิทธิบัตรประกอบสูทตามแห่งชาติ (ฉบับราชการ) รหัสเข้าสูบบัณฑิต 30 บาท	นักบริหารชั้นพิเศษฯ
2	10844	รท.เจ้าศ็องถุง	1229901904613	สิงอิทธิพร โสภรัตน์	25670313	0983317679	(WEL) สิทธิบัตรประกอบสูทตามแห่งชาติ (ฉบับราชการ) รหัสเข้าสูบบัณฑิต 30 บาท	เค็ดอายุไม่เกิน 12 ปี
3	10844	รท.เจ้าศ็องถุง	3229900034018	อัญญา เกตุอิน	25100121	0946652739	(WEL) สิทธิบัตรประกอบสูทตามแห่งชาติ (ฉบับราชการ) รหัสเข้าสูบบัณฑิต 30 บาท	ผู้พิการไม่มีข้อ
4	10844	รท.เจ้าศ็องถุง	3220000026332	ธนาสิทธิ์ แม่นำประเสริฐ	24850000	0890912441	(WEL) สิทธิบัตรประกอบสูทตามแห่งชาติ (ฉบับราชการ) รหัสเข้าสูบบัณฑิต 30 บาท	ผู้สูงอายุเกิน 60 ปีบริบูรณ์

ลำดับ	รหัสหน่วย	เลขบัตร	ชื่อสกุล	วันเกิด ปี/เดือน/วัน	เลขโทร	รหัสสมัคร	รหัสบัญชี	วันที่ขอAuthen	ชื่อผู้ขอAuthen	ประเภทการขอAuthen	สถานะการขอAuthen	เลขที่ใบเสร็จ	เลขที่ใบกำกับภาษี
1	10844	รท.เจ้าศ็องถุง	เศเศเศเศเศเศเศเศ	เศเศเศเศ	25510923	0984028678	(WEL) สิทธิบัตรประกอบสูทตามแห่งชาติ (ฉบับราชการ) รหัสเข้าสูบบัณฑิต 30 บาท	27/06/2567	เศเศเศเศ	ประเภทการขอAuthen	สำเร็จ	10844/000000	10844/000000
2	10844	รท.เจ้าศ็องถุง	สิงอิทธิพร โสภรัตน์	25670313	0983317679	(WEL) สิทธิบัตรประกอบสูทตามแห่งชาติ (ฉบับราชการ) รหัสเข้าสูบบัณฑิต 30 บาท	เค็ดอายุไม่เกิน 12 ปีบริบูรณ์	27/06/2567	สิงอิทธิพร โสภรัตน์	ประเภทการขอAuthen	สำเร็จ	10844/000000	10844/000000
3	10844	รท.เจ้าศ็องถุง	อัญญา เกตุอิน	25100121	0946652739	(WEL) สิทธิบัตรประกอบสูทตามแห่งชาติ (ฉบับราชการ) รหัสเข้าสูบบัณฑิต 30 บาท	ผู้พิการไม่มีข้อ	27/06/2567	อัญญา เกตุอิน	ประเภทการขอAuthen	สำเร็จ	10844/000000	10844/000000
4	10844	รท.เจ้าศ็องถุง	ธนาสิทธิ์ แม่นำประเสริฐ	24850000	0890912441	(WEL) สิทธิบัตรประกอบสูทตามแห่งชาติ (ฉบับราชการ) รหัสเข้าสูบบัณฑิต 30 บาท	ผู้สูงอายุเกิน 60 ปีบริบูรณ์	27/06/2567	ธนาสิทธิ์ แม่นำประเสริฐ	ประเภทการขอAuthen	สำเร็จ	10844/000000	10844/000000

การดำเนินงาน



2.3

จัดระบบการตรวจสอบการพิสูจน์ตัวตนทุกวัน โดยใช้โปรแกรมRCM

2.3.2

นำเข้าไฟล์รายงานการขอAuthenโดยใช้โปรแกรมRCM จะได้รายงานสรุปการขอ Authen

การดำเนินงาน



2.3

จัดระบบการตรวจสอบการพิสูจน์ตัวตนทุกวัน โดยใช้โปรแกรมRCM

2.3.3

เข้าWeb New Auten Code เลือกรูปแบบการพิสูจน์ตัวตนโดยผู้ปกครอง/ผู้ดูแล/ผู้รับรอง

2.3.4

เจ้าหน้าที่งานประกันสุขภาพดำเนินการพิสูจน์ตัวตนของผู้รับบริการที่ไม่ได้มีการขอAutenCode

รูปแบบที่ 3. การยืนยันและพิสูจน์ตัวตนแทนผู้เข้ารับบริการ โดยผู้ปกครอง/ผู้ดูแล/ผู้รับรอง

1

2

3

4

รูปแบบที่ 3. การยืนยันและพิสูจน์ตัวตนแทนผู้เข้ารับบริการ โดยผู้ปกครอง/ผู้ดูแล/ผู้รับรอง

4

5

รูปแบบที่ 3. การยืนยันและพิสูจน์ตัวตนแทนผู้เข้ารับบริการ โดยผู้ปกครอง/ผู้ดูแล/ผู้รับรอง

5

6

การดำเนินงาน



3.

ติดตาม ประเมินผล เรียนรู้กิจกรรมการพัฒนา(Study/Learning)

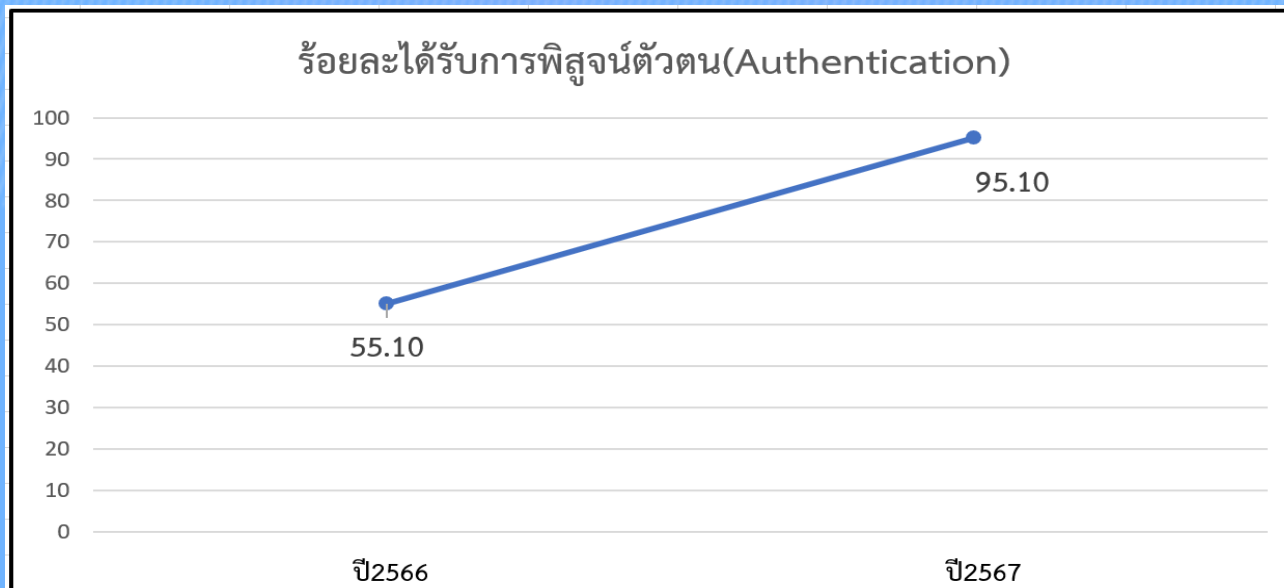
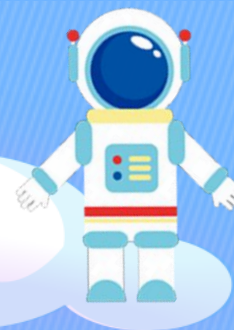
4.

แก้ไขปรับปรุง และจัดทำคู่มือปฏิบัติงาน(Act)

เปรียบเทียบขั้นตอนการดำเนินการ ระหว่าง ระบบเดิม และ ระบบที่พัฒนาขึ้น

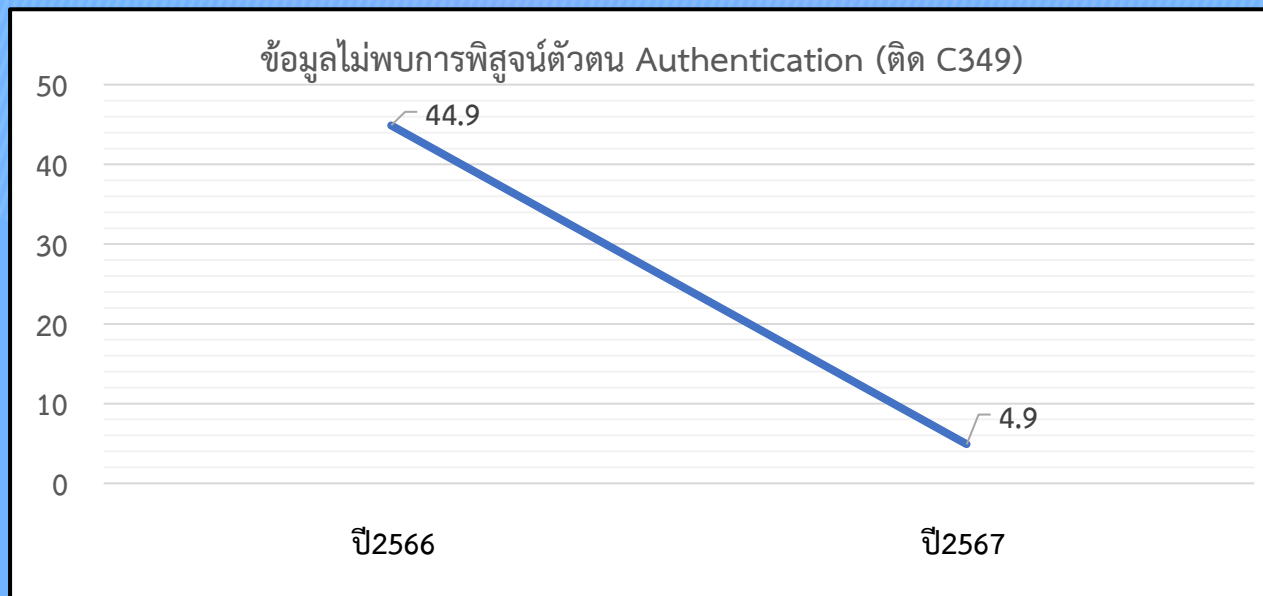
ระบบเดิม	ระบบที่พัฒนาขึ้น
1. วิธีพิสูจน์ตัวตน โดย Web NewAuthenCode ของสปสช.	1. วิธีพิสูจน์ตัวตน โดย โปรแกรม Authen code
1.1 เข้า Web NewAuthenCode ของสปสช.	1.1 เสียบบัตรประจำตัวประชาชนแบบ Smart Card
1.2 เสียบบัตรประจำตัวประชาชนแบบ Smart Card	1.2 บันทึกเบอร์โทรศัพท์ (กรณีไม่มีเบอร์โทรในโปรแกรมHosXp)
1.3 บันทึกเบอร์โทรศัพท์และเลขบัตรประจำตัวผู้ป่วย(HN)	2. ระบบการตรวจสอบการพิสูจน์ตัวตน ทุกวัน โดยใช้โปรแกรมRCM
1.4 เลือกบริการ เข้ารับบริการรักษาทั่วไป(OPD/IPD/PP)	
1.5 กดบันทึก/ยืนยันส่ง	

การวัดผลและ ผลของการเปลี่ยนแปลง



ปีงบประมาณ	มีจำนวนผู้ปวยสิทธิ UC	จำนวนผู้ปวยที่ไม่ได้รับการพิสูจน์ตัวตน (ราย)	ร้อยละได้รับการพิสูจน์ตัวตน
2566	13,020	752	55.10
2567	17,233	30	95.10
(ตุลาคม2566-กรกฎาคม2567)			

การวัดผลและ ผลของการเปลี่ยนแปลง



ปีงบประมาณ	มีจำนวนผู้ปวยสิทธิ UC	ข้อมูลไม่พบการ Authentication (ติด C349)	ร้อยละ การติดC349
2566	13,020	752	44.90
2567	17,233	30	4.90
(ตุลาคม2566-กรกฎาคม2567)			

บทเรียนที่ได้รับ



1.

พัฒนาระบบการพิสูจน์ตัวตน โดยต้องมีการวางแผนดำเนินงาน การมีส่วนร่วมของเจ้าหน้าที่ทุกหน่วยงาน เพื่อประสิทธิภาพการเบิกจ่ายค่าชดเชยค่าบริการจาก สปสช.

2.

โปรแกรมAuthenNHSO ยังมีข้อจำกัดในการใช้งาน เช่น กรณีรูปแบบการพิสูจน์ตัวตนโดยผู้ปกครอง/ผู้ดูแล/ผู้รับรอง



ขอขอบคุณค่ะ
๑